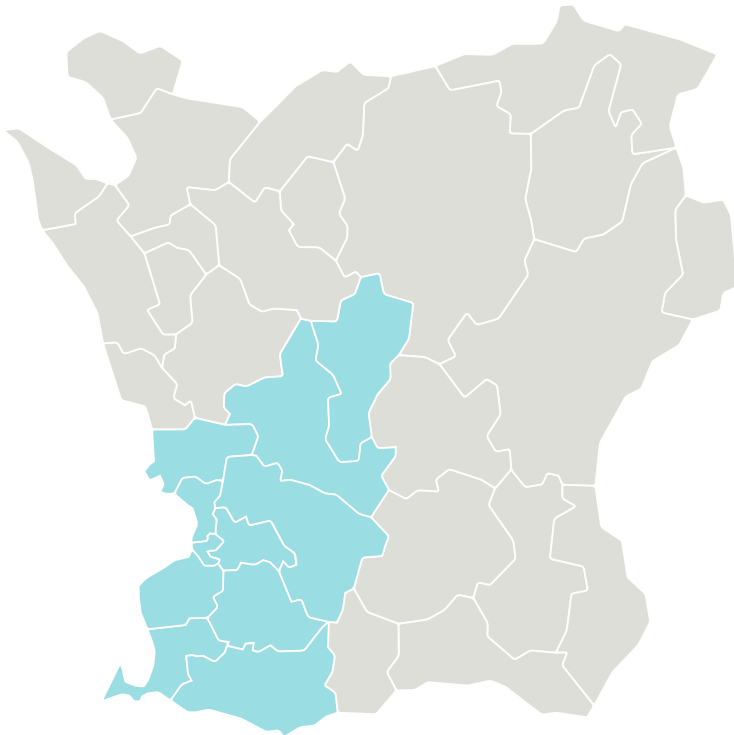
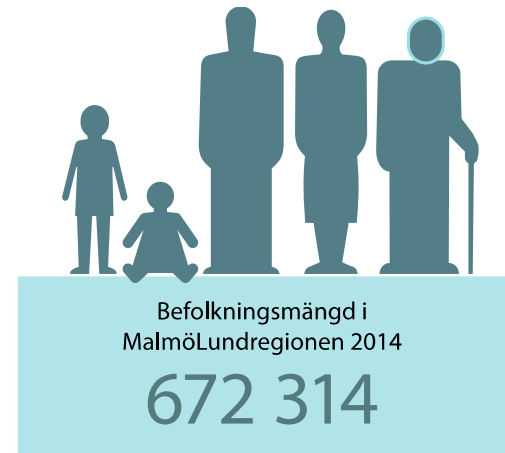


MalmöLundregionen



Burlöv
Eslöv
Hör
Kävlinge
Lomma
Lund
Malmö
Staffanstorps
Svedala
Trelleborg
Vellinge



Samarbetet MalmöLundregionen

11 kommuner samarbetar med att ta fram övergripande strategier och lyfta upp hela regionens styrkor och bredd.

Genom att agera tillsammans skapas förutsättningar och möjligheter som varje enskild kommun annars inte skulle kunna erbjuda.

Politiskt styrt samarbete med deltagande på högsta nivå, alla beslut tas i konsensus.



Långsiktig målbild

Verksamhetens inriktning ska verka för att MalmöLundregionen:

- blir accepterad som den dominerande tillväxtmotorn i Skåne
- stärks i sin roll som regional aktör
- ökar samarbetet och utbytet med andra aktörer och organisationer regionalt, nationellt och internationellt

Vidare ska MalmöLundregionens:

- samarbete i praktiska samverkansfrågor fördjupas
- intressen tillvaratas i ett regionalt och nationellt perspektiv
- starka sidor marknadsförs som en del av Skåne, Öresundsregionen och Östersjöregionen

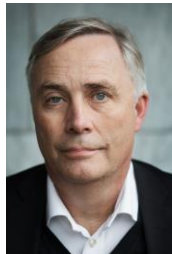


Organisation



Styrelse

KSO, företrädare för
oppositionen,
kommundirektörer



Kommundirektörsgrupp

Bereder frågor till
politikergruppen och agerar
styrgrupp i projekt

Koordinator/ Sekretariat

Mathias Nilsen



MalmöLundregionens ordförandekommun

Malmö och Lund roterar som
ordförande. Ett kalenderår i taget.
2016 är Malmö ordförande.

Innebär ordförandeskap i styrelse,
kommundirektörsgrupp och flertalet
arbetsgrupper.

Arbetsgrupper och projektgrupper

Bemannas med olika
tjänstemän beroende på fokus

Verksamhetsplan 2016-2018

3 fokusfrågor (nya aktiviteter)

- Arbetsmarknad & sysselsättning
- Kompetensförsörjning
- Bostadsbyggande

För varje fokusfråga fyra kommuner med delat värdskap/ansvar

Strukturplan MalmöLundregionen

Samordning infrastruktur

Inför NTI-plan, RTI-plan etc.

Praktisk samverkan

Näringslivssamarbete, ÖP-grupp, inventering praktisk samverkan

Forum för viktiga gemensamma frågor

